

Berliner Platz 3 - Gewerbe

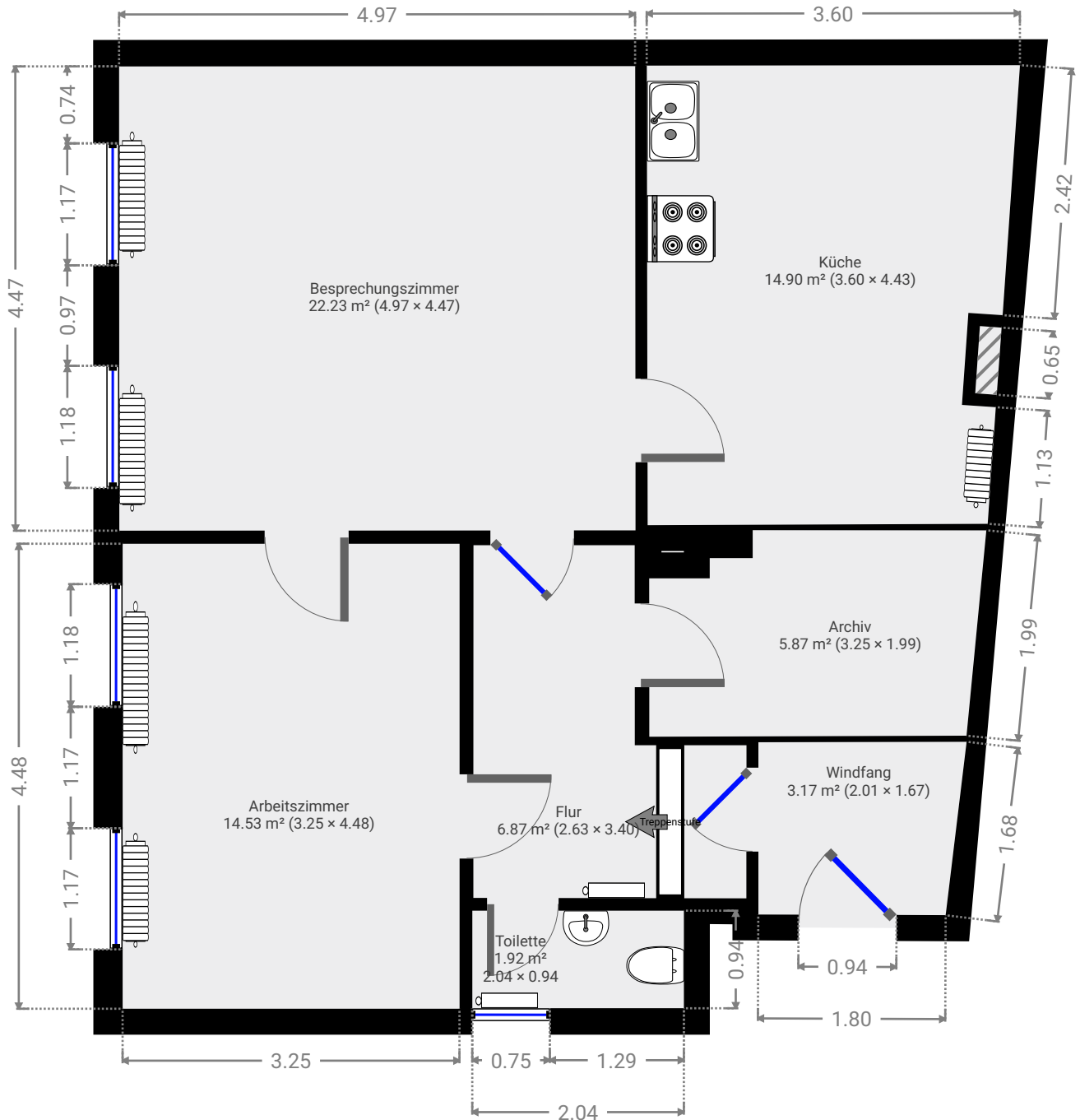
ÜBERSENDET VON
Söllner
stefan.soellner@bg-hof.de

ERSTELLT AM
2022-08-24

Gesamtfläche 69.44 m ²	Stockwerke 1
---	------------------------

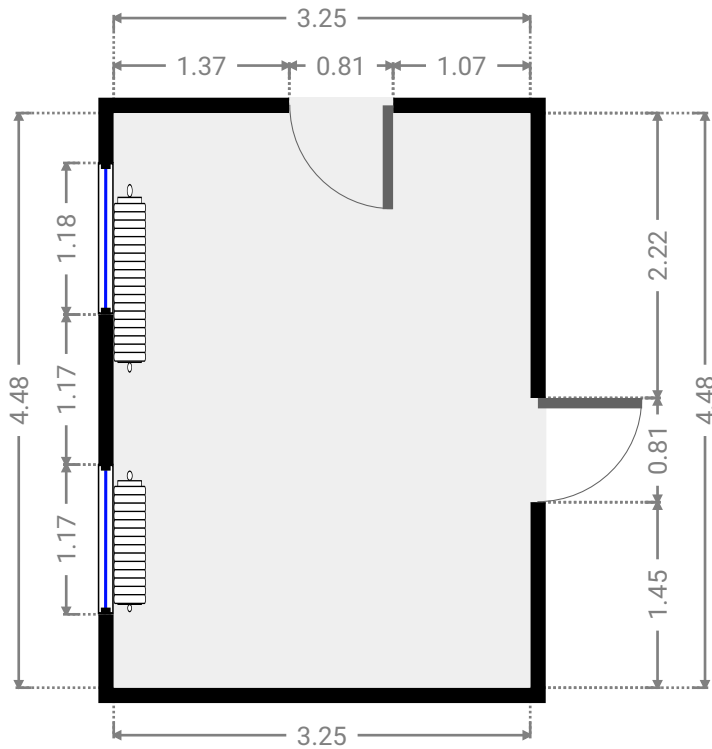
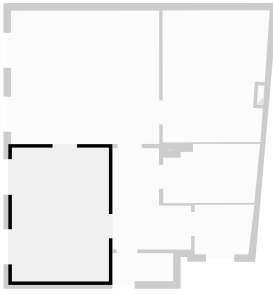
▼ Erdgeschoss

GESAMTFLÄCHE: 69.44 m² • WOHNFLÄCHE: 69.44 m² •



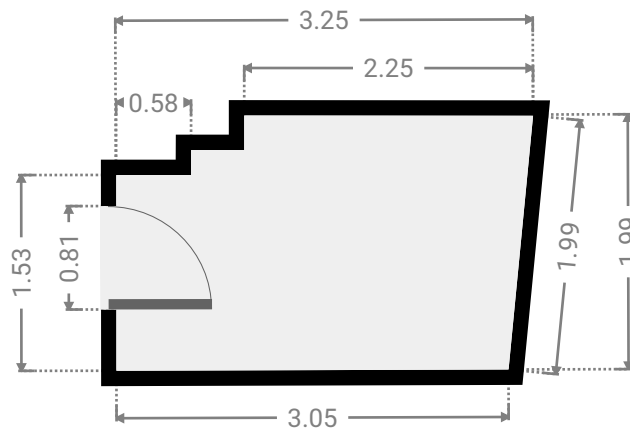
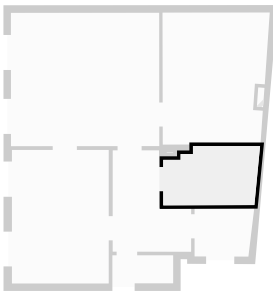
▼ Arbeitszimmer Erdgeschoss

BREITE: 3.25 m • LÄNGE: 4.48 m
BEREICH: 14.53 m² • UMFANG: 15.45 m



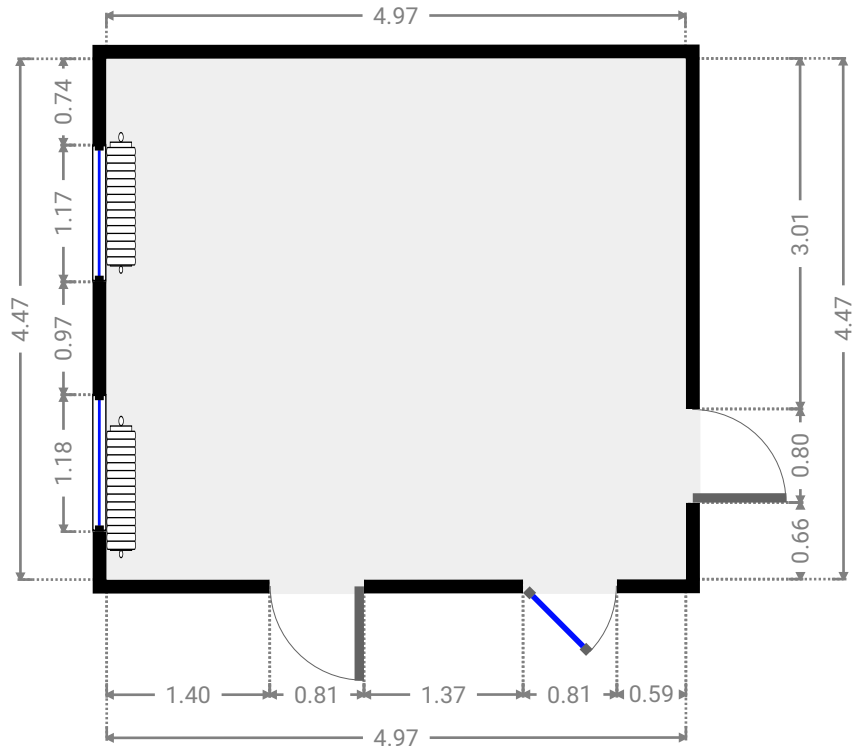
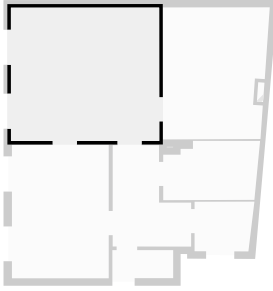
▼ Archiv Erdgeschoss

BREITE: 3.25 m • LÄNGE: 1.99 m
BEREICH: 5.87 m² • UMFANG: 10.28 m



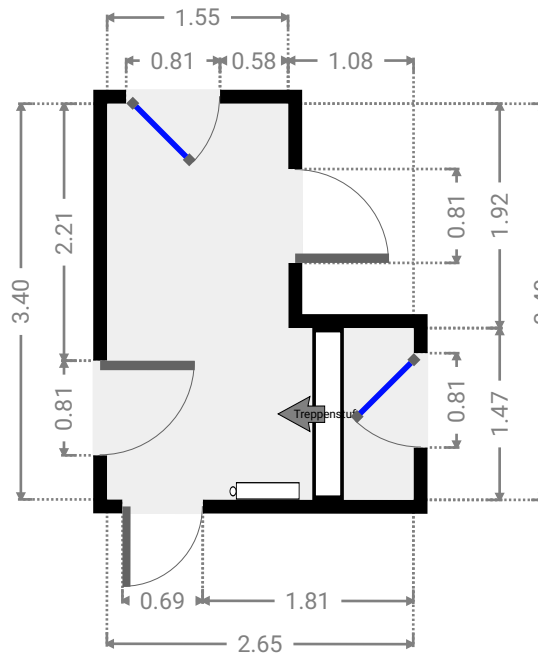
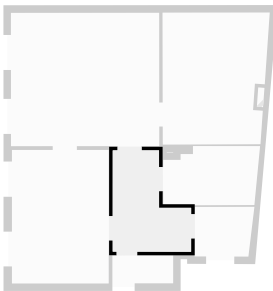
▼ Besprechungszimmer Erdgeschoss

BREITE: 4.97 m • LÄNGE: 4.47 m
BEREICH: 22.23 m² • UMFANG: 18.88 m



▼ Flur Erdgeschoss

BREITE: 2.63 m • LÄNGE: 3.40 m
BEREICH: 6.87 m² • UMFANG: 12.06 m



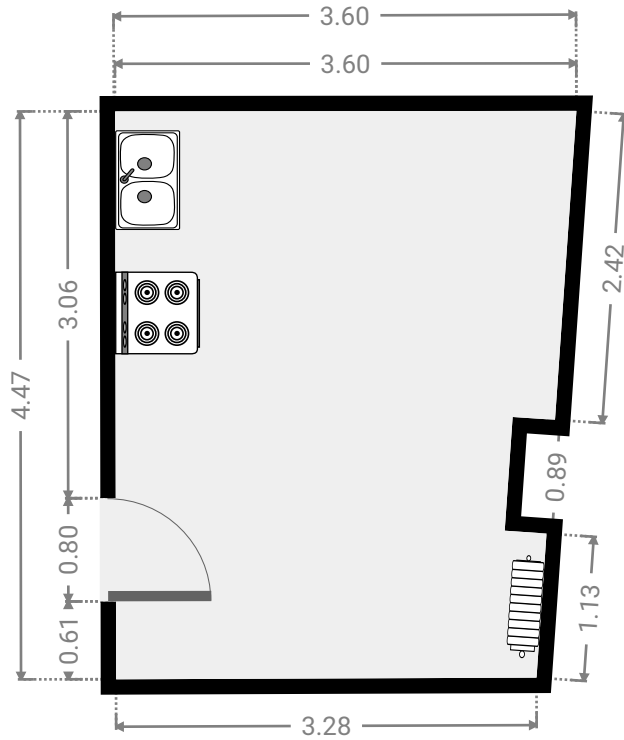
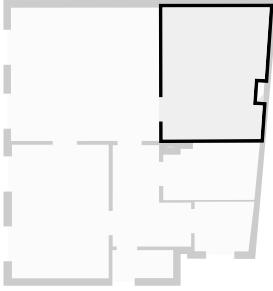
Berliner Platz 3 - Gewerbe

GESAMTFLÄCHE: 69.44 m² • WOHNFLÄCHE: 69.44 m² • STOCKWERKE: 1



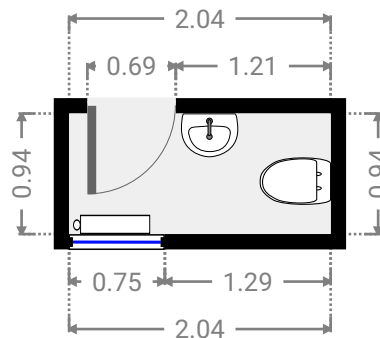
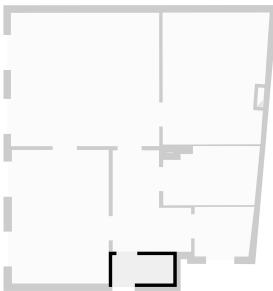
▼ Küche Erdgeschoss

BREITE: 3.60 m • LÄNGE: 4.43 m
BEREICH: 14.90 m² • UMFANG: 16.38 m



▼ Toilette Erdgeschoss

BREITE: 2.04 m • LÄNGE: 0.94 m
BEREICH: 1.92 m² • UMFANG: 5.96 m



▼ Windfang Erdgeschoss

BREITE: 2.01 m • LÄNGE: 1.67 m
BEREICH: 3.17 m² • UMFANG: 7.15 m

